

CONSULTANȚĂ în implementarea ISO 9001:2008 și obținerea marcajului C.E.

Ce reprezintă “C.E.”?

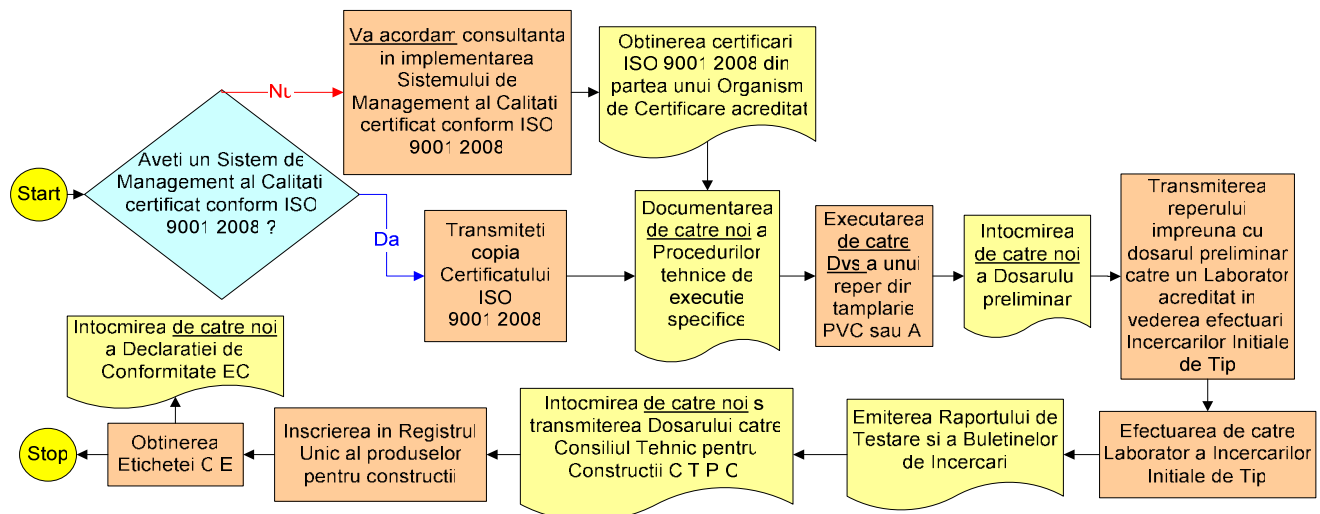
Inițialele „CE” derivă din sintagma “Conformity Europeans” în traducere „conformitate europeană”. Marcajul CE înseamnă în fapt o certificare de produs care este atașat pe un anumit produs (sau pe ambalajul acestuia) și atestă din punct de vedere legal faptul că produsul respectiv este conform și respectă prevederile unui standard sau directivă europeană armonizată. Astfel, Marcajul European pentru Conformitate CE atestă conformitatea produselor pentru construcții cu specificațiile tehnice aplicabile.

Comisia Europeană descrie marcajul CE drept un pașaport pentru ca bunurile să poată fi vândute în mod liber pe piața internă europeană. Astfel, obținerea marcajului CE în domeniul tâmplăriei PVC și Al. a devenit o obligativitate legală conform **HG 622/2004** republicată privind stabilirea condițiilor de introducere pe piață a produselor pentru construcții și Regulamentul (CE) nr. 765/2008 al Parlamentului European și al Consiliului din 9 iulie 2008 de stabilire a cerințelor de acreditare și de supraveghere a pieței în ceea ce privește comercializarea produselor și de abrogare a Regulamentului (CEE) nr. 339/93, publicat în Jurnalul Oficial al Uniunii Europene (JOUE), seria L, nr. 218 din 13 august 2008, obligativitate care trebuie respectată de către toți producătorii de tâmplărie PVC și Al. întrucât aceste produse sunt incluse în activitatea de Construcții, care este un domeniu reglementat legal.

Conform Art.22 aliniatul 2 din HG 622/2004, Declarația de conformitate EC dă dreptul producătorului sau reprezentantului autorizat al acestuia să aplice în mod corespunzător marcajul CE.

Organele de control pentru supravegherea pieței produselor pentru construcții sunt: Inspectoratul de Stat în Construcții și Inspectoratul General pentru Situații de Urgență - care pot aplica în acest sens sancțiuni de până la 50.000 lei precum și măsuri complementare.

ETAPELE obținerii marcajului CE sunt următoarele:



Societatea noastră poate asigura întreaga consultanță necesară în vederea obținerii certificării ISO 9001:2008 și a marcajului CE. În acest sens dispunem de personal calificat precum și de colaborări cu Organisme de Certificare acreditate la nivel internațional, dar și de colaborarea cu un Laborator acreditat care poate efectua toate încercările inițiale de tip necesare la cel mai mic pret posibil. Veți beneficia astfel de dublul avantaj al certificării ISO 9001:2008 și obținerea marcajului CE.

Pentru a descoperi portofoliul clienților noștri reprezentativi dar și informații suplimentare, vă invităm să ne contactați la: office@piramidal.ro sau [tel/fax 0268-250.335](tel:0268-250.335) sau www.piramidal.ro